

自立センターえさかを紹介します！

自立訓練（生活訓練）事業は、地域生活を営む上で、生活能力の維持・向上等のため、一定期間の訓練が必要な障がいを持った方を対象とした福祉サービスです。

自立センターえさかでは、様々なプログラムを通じて、自分らしい暮らし方を探していきます。

定期的に面談をして、利用者さん一人ひとりに応じたプログラムを作ります。

コミュニケーション力向上のための「**チームプログラム**」、生活能力向上のための「**生活プログラム**」、個別能力向上のための「**個別プログラム**」の3つを基本としていますが、キャリアコンサルタントやメンタルコーチに**個別相談**をすることもでき、まだ通所が難しい方のご自宅へ行く**訪問支援**もしています。



6月のプログラム

日曜日	月曜日	火曜日	水曜日	木曜日	金曜日	土曜日
※プログラムは変更する場合があります				1	2	3
<div style="display: flex; flex-direction: column; align-items: center;"> <div style="width: 100%; background-color: #90EE90; padding: 2px;">チームプログラム</div> <div style="width: 100%; background-color: #FFB6C1; padding: 2px;">生活プログラム</div> <div style="width: 100%; background-color: #FFFF00; padding: 2px;">個別プログラム</div> </div>				朝の挨拶 SST 自己理解 帰りの挨拶・日誌記入	朝の挨拶 レクリエーション 個別プログラム 帰りの挨拶・日誌記入	休み
4 休み	5 朝の挨拶 地域清掃 コミュニケーション 帰りの挨拶・日誌記入	6 朝の挨拶 SST 個別プログラム 帰りの挨拶・日誌記入	7 朝の挨拶 レクリエーション 暮らしお役立ちプログラム 帰りの挨拶・日誌記入	8 朝の挨拶 コミュニケーション 個別プログラム 帰りの挨拶・日誌記入	9 朝の挨拶 SST 特別講座 芦田さん講座 帰りの挨拶・日誌記入	10 休み
11 休み	12 朝の挨拶 レクリエーション 個別プログラム 帰りの挨拶・日誌記入	13 朝の挨拶 外出プログラム ダスキンミュージアム コミュニケーション 帰りの挨拶・日誌記入	14 朝の挨拶 SST 個別プログラム 帰りの挨拶・日誌記入	15 朝の挨拶 レクリエーション 自己理解 帰りの挨拶・日誌記入	16 朝の挨拶 コミュニケーション 個別プログラム 帰りの挨拶・日誌記入	17 休み
18 休み	19 朝の挨拶 地域清掃 SST 帰りの挨拶・日誌記入	20 朝の挨拶 レクリエーション 個別プログラム 帰りの挨拶・日誌記入	21 朝の挨拶 コミュニケーション 第51回 就職のための基礎講座 社長講座 帰りの挨拶・日誌記入	22 朝の挨拶 SST 個別プログラム 帰りの挨拶・日誌記入	23 朝の挨拶 レクリエーション 月行事 帰りの挨拶・日誌記入	24 休み
25 休み	26 朝の挨拶 コミュニケーション 個別プログラム 帰りの挨拶・日誌記入	27 朝の挨拶 SST 自己理解 帰りの挨拶・日誌記入	28 朝の挨拶 個別プログラム 体操プログラム (14:00~) 藤江さん講座 帰りの挨拶・日誌記入	29 朝の挨拶 レクリエーション 暮らしお役立ちプログラム 帰りの挨拶・日誌記入	30 朝の挨拶 個別プログラム 1ヶ月の振り返り 帰りの挨拶・日誌記入	

私の一押し！藤江さんの体操プログラム！

自立センターえさかで自立訓練を初めて2ヶ月が経ちました。見学や相談に来られる方も増えてより賑やかになり、利用者さんや相談に来られた方とプログラムと一緒に考える機会も増えました。

ご本人さんの目標や希望に合わせたプログラムの準備に試行錯誤し、悪戦苦闘する時もありますが、そのプログラムが上手くいくとホッとして、また頑張ろう！次はもっと良く！と思う毎日です。

そんな私の一押しは、日本ペップトーク普及協会認定研修講師！柔道整復師！そして自立センターえさかで相談支援を担当している**藤江さんの体操プログラム**です！

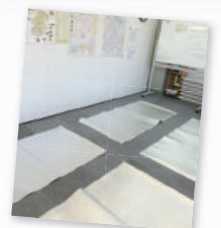
体操プログラムは、毎月第4水曜日 14:00～16:00に7階で取り組んでいます。

普段使うことのない筋肉を確かめたり体幹を鍛えたり、大きなボールを使ってリラックスしたり…。

私も4月5月と参加しましたが、とても楽しく体を動かすことができました。

藤江さんの体操プログラムは6月も予定しています。今月も楽しみです！

(担当：芦田)



▶ 見学会は随時開催しております。

自立訓練(生活訓練)事業所

就労継続支援A型事業所

☎06-6190-5413

☎06-6190-9513

6月のイベント

詳しい内容・お申込みは… <http://www.esaka-esc.jp/>



▶ お気軽にお越しください!

事業所見学会

就労継続支援A型事業所の利用を検討中の方や支援者の方だけでなく、地域の経営者にも開かれた会です。当社の概要や特色、業務内容などをご紹介します。

日時: **6月9日(金)** 9:45~11:45

場所: 就労継続支援A型事業所
江坂-起業家支援センター

就職のための基礎講座

障害の有無に関わらず求職中の皆さんの質問にお答えするとともに働くことの本質、目標や強みの見つけ方、仕事を長く続ける秘訣などをお話します。

日時: **6月21日(水)**13:00~15:00
(12:45受付開始)

場所: 自立訓練(生活訓練)事業所
自立センターえさか

社会人基礎力講座

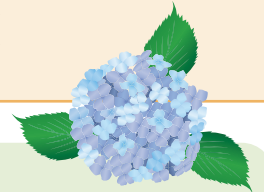
経済産業省が提唱する、社会に出る前に身につけておくべき「12の能力要素」について、全12回の講座を行います。今回は課題発見力について。

日時: **7月1日(土)** 9:45~11:45

場所: 就労継続支援A型事業所
江坂-起業家支援センター

事業所見学は、随時受け付けておりますので、ご希望の日時と共にお問い合わせください!

- ※お申し込みは原則先着順です。定員(各10名)になり次第、締め切らせていただきます。
- ※お申し込みをキャンセルされる場合は、大変お手数ですが、ご都合が悪くなった時点で連絡をくださいますようお願い申し上げます。
- ※ご記入いただいた個人情報は、当社で提供するサービスの充実および円滑な提供という目的の範囲内でのみ利用させていただきます。
- ※自立センターえさかも、見学希望を随時受け付けておりますので、お気軽にお問い合わせください。



利用者募集中です! (就労継続支援A型事業所)

4月より、新しく開設した自立訓練とともに就労継続支援A型事業所の「江坂-起業家支援センター」も定員数の変更を行っております。
A型事業所の定員数ですが、去年までは利用定員数15名のとこ

ろを今年から10名に変更しています。6月1日時点では4名の利用者の方がおられます。まだまだ6名の方は受け入れ可能ですので「働きたい」という想いを持たれた方は是非ご利用ください。

Access 最寄駅 大阪市営地下鉄御堂筋線 江坂駅

